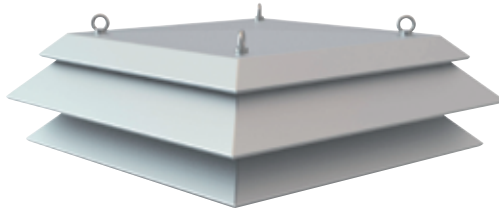




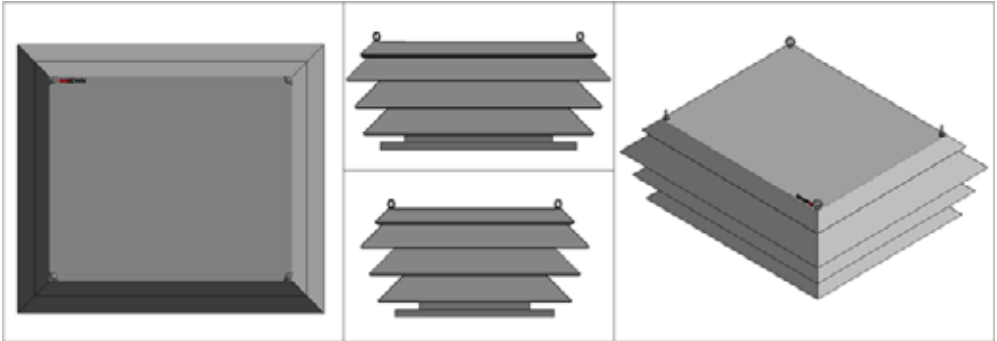
REVIT HANDLEIDING

Dakkap
BDWN



BEKNOPTE HANDLEIDING REVIT BIM-MODELLEN SOLID AIR

BEKNOPTE HANDLEIDING REVIT BIM-MODELLEN SOLID AIR



Text

SACS_Warning_Text_Ploss

SACS_Warning_Text_Size

SACS_Warning_Text_Sound

SACS_Warning_Text_Other

Waarschuwingen wanneer uitkomsten buiten de opgegeven grenswaarden liggen.

Materials and Finishes

SACS_Face_Color NLR5_57_...

SACS_Material Seawater pr...

SACS_Material_Wire_mesh 12 x 12 mm g...

Materiaal om kleur toe te passen.

Dimensions

SACS_Length 800.0

SACS_Width 600.0

SACS_Height 540.0

NLRS_M_c01_breedte 600.0

NLRS_M_c01_hoogte 800.0

NLRS_C_hoogte 540.0

Size 800 x 600

Nominale lengte van de dakkap.

Nominale breedte van de dakkap.

Nominale hoogte van de dakkap.

Mechanical

SACS_Max_Lp_dBA 45

SACS_Max_Ploss 50.00 Pa

System Classification Supply Air

System Type Undefined

System Name

System Abbreviation

Maximaal gewenste geluidsdruk dakkap*.

Maximaal gewenste drukverlies dakkap*.

Mechanical - Flow	
NLRS_M_c01_debiet	8000.0000...
SACS_Lp_dBA	42
NLRS_M_c01_drukverlies_statisch	21.00 Pa
Identity Data	
NLRS_C_materiaal_kleur	no color treatment
NLRS_C_model	BDWNGO 8...
NLRS_C_description	Solid Air Pe...
SACS_Article_Code	8651000296
SACS_Gross_Cost	2092.00
SACS_Price_Date	14-01-2021
SACS_Type_Mark	
Model Properties	
SACS_Air_Velocity	4.60 m/s
SACS_Standard_Color	<input checked="" type="checkbox"/>
SACS_Custom_Color	
SACS_Color_Ral	<input checked="" type="checkbox"/>
Visibility	
SACS_Warning_Disabled	<input type="checkbox"/>

Luchthoeveelheid.
Geluidsdruk bij debiet.
Drukverlies bij debiet.

Opgegeven kleur.
Artikelnaam geselecteerd rooster.

Bestelnummer**.
Bruto prijs rooster**.
Datum geldigheid prijs.

De luchtsnelheid over de effectieve doorlaat*.
Rooster uitvoeren in standaard kleur.
Invoer veld voor afwijkende kleur.
Bij afwijkende kleur, kleur is een RAL kleur.

Verberg waarschuwing op model.

Opmerkingen

*Voor de geluidsdruk is de aangenomen ruimtedemping 10 dB. Voor een dakkap welke een niet standaard afmeting heeft, zijn de waarden voor geluid en drukverlies een benadering. Voor het ontwerp adviseren wij altijd het toepassen van een standaardmaat, of gebruik te maken van de waarden van de dichtsbijgelegen kleinere maat toe te passen. Wanneer toepassing van een standaardmaat niet mogelijk is, dan is het advies altijd om contact op te nemen met één van onze adviseurs.

**Bestelnummer wordt enkel gegeven wanneer het om een standaard product gaat met een standaard kleur. Voor de prijs geldt dat de kleurwissel toeslag niet in de bruto prijs is opgenomen. De prijs voor de kleur zelf is wel in de prijs verwerkt.

Ontwerprichtlijnen voor plaatsing

Voor het aanzuigen van lucht is de maximaal aanbevolen luchtsnelheid maximaal 4 m/s, voor uitblaas is dit maximaal 5 m/s.

De hoogte van de dakkap wordt bepaald door de lengte en breedte van de kap. Voor niet standaard maten wordt de hoogte aangenomen die hoort bij de eerst grotere maat.

De dakkap is ook leverbaar als gecombineerde kap voor aanzuig en uitblaas. Dit model is daarvoor niet geschikt.

Accessoires

Dakopstand:

https://solidair.nl/files/file/bim/modellen/Dakkappen/NLRS_57_DUA_UN_roof_kerb_for_penthouse_louvre_LT_sacs.rfa

Doorvoerkoker:

https://solid-air.nl/files/file/bim/modellen/Dakkappen/NLRS_57_DUA_UN_connection_sleeve_for_penthouse_louvre_LT_sacs.rfa



Solid Air

A. Postbus 14, 9610 AA Sappemeer

T. +31 598 36 12 21

E. contact@solid-air.nl

W. www.solid-air.nl