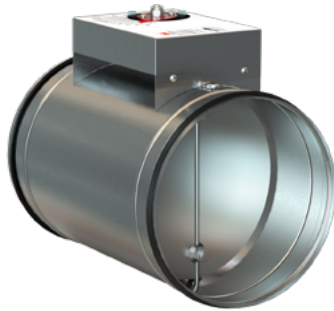




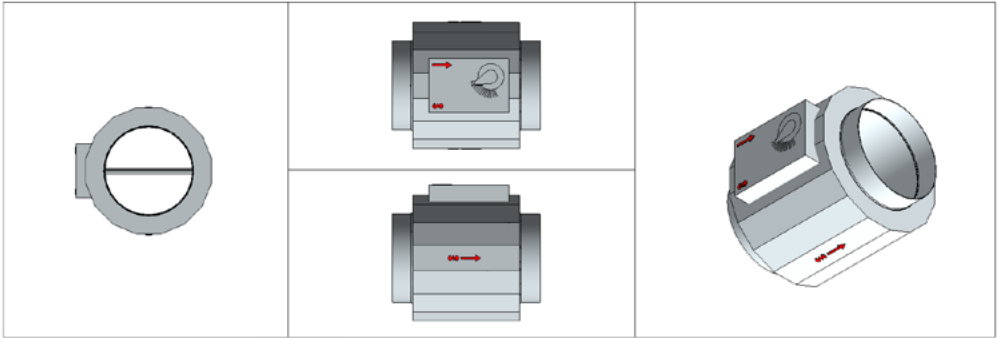
REVIT HANDLEIDING

Volumeregelaar
CAV VCMH



BEKNOPTE HANDLEIDING REVIT BIM-MODELLEN SOLID AIR

BEKNOPTE HANDLEIDING REVIT BIM-MODELLEN SOLID AIR



Text		
SACS_Warning_Text_Flow	Airflow below advised 4 m/s	
SACS_Warning_Text_Ploss		
SACS_Warning_Text_Size		
Dimensions		
NLRS_M_c01_diameter	200.0	Nominale diameter kanaal.
SACS_Duct_Used_Size	200.0	Gecorrigeerde leverbare diameter klep.
NLRS_C_lengte	249.0	Werkende lengte van de klep.
External_Diameter_Double_Wall	290.0	Diameter mantel (bij dubbelwandige klep).
Size	200 Ø - 200 Ø	
Mechanical - Flow		
NLRS_M_c01_debiet	0.0000 m ³ /h	Luchthoeveelheid.
NLRS_M_c01_drukverlies_statisch	50.000000 Pa	Drukval bij debiet over klep*.
SACS_Air_Velocity	0.00 m/s	Aanstroomsnelheid bij debiet.
Minimal required ▲P over damper	50.000000 Pa	Minimaal benodigde drukval over klep*.
Advised minimal air velocity	4.00 m/s	Geadviseerde minimale aanstroomsnelheid**.
Identity Data		
NLRS_C_model	VCMHOA 200	Artikelnaam geselecteerde klep.
SACS_Article_Code	9200000026	Bestelnummer.
SACS_Gross_Cost	406.00	Bruto prijs klep.
SACS_Price_Date	01-02-2022	Datum geldigheid prijs.
SACS_Type_Mark		

Model Properties	
Control type (0-2)	0
SACS_Option_1	Manual
SACS_Option_2	Double wall
Visibility	
SACS_Disable_Warning	<input type="checkbox"/>
Show_recommended_placemen...	<input checked="" type="checkbox"/>

Selectie bediening.
Gekozen bediening.
Enkelwandige of dubbelwandige uitvoering gekozen.
Verberg waarschuwing op model.
Laat plaatsing eis zien.

Opmerkingen

*De drukval dient handmatig te worden ingegeven. Deze dient minimaal het drukverlies te zijn van het systeem NA de klep, EN minimaal 50 Pa te bedragen. De waarde die hier wordt ingegeven wordt meegenomen in de drukverlies berekening van Revit om de benodigde statische druk bij de ventilator te berekenen.

**Voor een correcte werking binnen de gespecificeerde 5 - 10 % afwijking wordt een minimale aanstroom snelheid geadviseerd van 4 m/s. Bij een lagere aanstroomsnelheid kan het noodzakelijk zijn om de klep na te regelen.

De geluidsproductie is afhankelijk van de drukval over de klep en de luchthoeveelheid. Hiervoor verwijzen we naar de documentatie op onze website: <https://solid-air.nl/pcategorie/volumeregelaar/>



Solid Air

A. Postbus 14, 9610 AA Sappemeer

T. +31 598 36 12 21

E. contact@solid-air.nl

W. www.solid-air.nl