



# REVIT HANDLEIDING

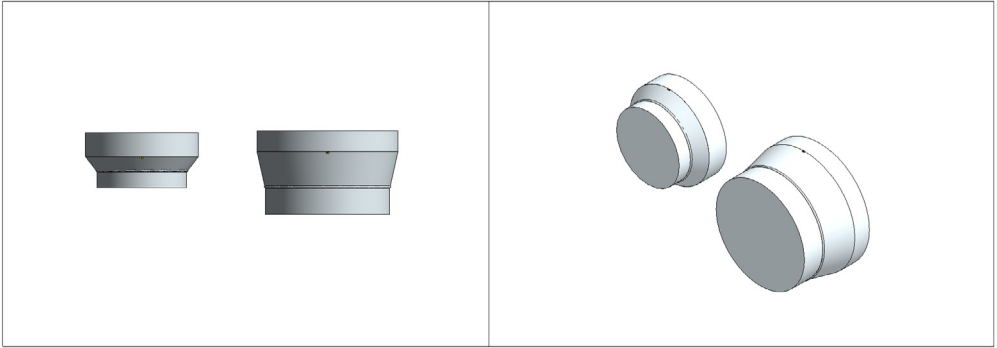
Ronde kanalen

## SDM en SDM K



**BEKNOPTE HANDLEIDING REVIT BIM-MODELLEN SOLID AIR**

## BEKNOPTE HANDLEIDING REVIT BIM-MODELLEN SOLID AIR



Constraints	
VELU_Koppelbus2	<input type="checkbox"/>
Text	
VELU_Opmerking	
Materials and Finishes	
VELU_Material	NLRS_57_senzimir verzinkt_ge...
Dimensions	
NLRS_M_c01_diameter	315.0
NLRS_M_c02_diameter	280.0
VELU_c01_diameter	315.0
VELU_c02_diameter	280.0
VELU_Reken_Lengte	128.0
Identity Data	
NLRS_C_model	SDM 315 280
VELU_Artikel_code	5050000128
VELU_Bim-site	<a href="https://velu.nl/bim">https://velu.nl/bim</a>
Model Properties	
VELU_Safe	<input checked="" type="checkbox"/>
VELU_Gewicht	0.000 kg
VELU_Verbindingslengte	46.0
VELU_Verbindingslengte2	58.0
VELU_Werkendelengte	82.0
Visibility	
Plaats insteeklengten	<input type="checkbox"/>

Plaats koppelbus op connector c02.

Melding indien geen standaard Velu product.

Materiaal.

kanaaldiameter connector c01.

kanaaldiameter connector c02.

Luka calculatie lengte diameter c01-c02.

Velu artikelnaam.

Velu bestelnummer.

Artikel uitgevoerd met rubber.

Gewicht van artikel.

Steeklengte connector c01.

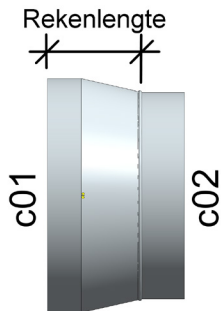
Steeklengte connector c02.

Werkende lengte c01/c02.

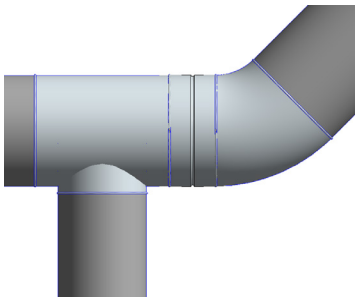
Toon steeklengten connectoren.

De SDM/SDMK is een verloop dat geplaatst wordt op een hulpstuk. Gebruik deze niet voor de routing van je model, maar vervang het "gewone" verloop (SDN/SDNK) indien je dit onderdeel wilt gebruiken in plaats van een koppelbus (VH) te plaatsen tussen het hulpstuk en het verloop. Over het algemeen toepasbaar wanneer je naar een kleinere diameter over gaat na het plaatsen van een T-stuk, na het plaatsen van een naverwarmer, na een ronde geluiddemper, etc.

De SDM/SDMK is voorzien van een overschuif met de diameter van een buis aan de grote zijde en een steekverbinding aan de kleine zijde.



Plaatsing van de connectoren is met de klok mee, startend aan de linkerkzijde van het model. Op de c01 connector is een (klein) Velu logo geplaatst (🟡). c01 kan zowel de grootste als de kleinste diameter zijn.



Wanneer een fitting direct aan een andere fitting wordt geplaatst, dient een koppelbus tussen de twee fittingen te worden geplaatst. Elk model heeft daarom voor iedere connector een koppelbus. Door deze aan te schakelen onder "constraints" wordt deze aan het model toegevoegd. In de schedules worden de koppelbussen los meegenomen. Er kan alleen op een koppelbus op de kleinste diameter worden geplaatst.

De kleinste diameter die het model toelaat is 40 mm, de grootste diameter is 1500 mm. Maten die niet in het leveringsprogramma van Velu zitten worden zonder modelnaam en artikelnummer opgenomen (NB).



**Velu**

**A.** Postbus 14, 9610 AA Sappemeer

**T.** +31 598 36 12 32

**E.** [contact@velu.nl](mailto:contact@velu.nl)

**W.** [www.velu.nl](http://www.velu.nl)