



REVIT HANDLEIDING

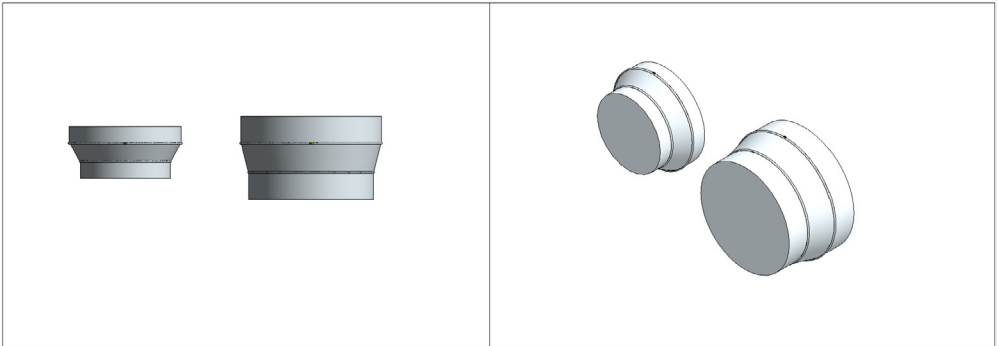
Ronde kanalen

SDN en SDNK



BEKNOPTE HANDLEIDING REVIT BIM-MODELLEN SOLID AIR

BEKNOPTE HANDLEIDING REVIT BIM-MODELLEN SOLID AIR



Constraints	
VELU_Koppelbus1	<input type="checkbox"/>
VELU_Koppelbus2	<input type="checkbox"/>
Text	
VELU_Opmerking	
Materials and Finishes	
VELU_Material	NLRS_57_senzimir verzinkt ge...
Dimensions	
NLRS_M_c01_diameter	315.0
NLRS_M_c02_diameter	280.0
VELU_c01_diameter	315.0
VELU_c02_diameter	280.0
VELU_Reken_Lengte	70.0
Identity Data	
NLRS_C_model	SDN 315 280
VELU_Artikel_code	5050000217
VELU_Bim-site	https://velu.nl/bim
Model Properties	
VELU_Safe	<input checked="" type="checkbox"/>
VELU_Gewicht	0.870 kg
VELU_Verbindingslengte	58.0
VELU_Verbindingslengte2	58.0
VELU_Werkendelengte	70.0
Visibility	
Plaats insteeklengten	<input type="checkbox"/>

Plaats koppelbus op connector c01.

Plaats koppelbus op connector c02.

Melding indien geen standaard Velu product.

Materiaal.

Kanaaldiameter connector c01.

Kanaaldiameter connector c02.

Luka calculatie lengte diameter c01-c02.

Velu artikelnaam.

Velu bestelnummer.

Artikel uitgevoerd met rubber.

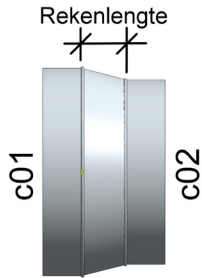
Gewicht van artikel.

Steeklengte connector c01

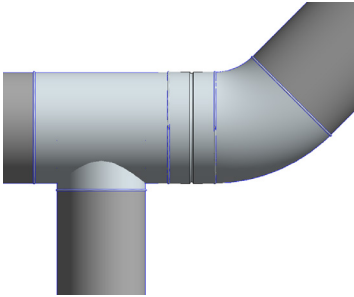
Steeklengte connector c02.

Werkende lengte c01/c02.

Toon steeklengten connectoren.



Plaatsing van de connectoren is met de klok mee, startend aan de linkerkzijde van het model. Op de c01 connector is een (klein) Velu logo geplaatst (🚩).



Wanneer een fitting direct aan een andere fitting wordt geplaatst, dient een koppelbus tussen de twee fittingen te worden geplaatst. Elk model heeft daarom voor iedere connector een koppelbus. Door deze aan te schakelen onder “constraints” wordt deze aan het model toegevoegd. In de schedules worden de koppelbussen los meegenomen.

Wanneer de grote zijde aan een ander hulpstuk wordt geplaatst, kan de SDN/SDNK worden vervangen door het verloop voor hulpstuk, de SDM/SDMK. Aan de grote zijde is dan geen koppelbus noodzakelijk aangezien dat verloop een overschuifverbinding aan de grote zijde heeft.

De kleinste diameter die het model toelaat is 40 mm, de grootste diameter is 1500 mm. Maten die niet in het leveringsprogramma van Velu zitten worden zonder modelnaam en artikelnummer opgenomen (NB).



Velu

A. Postbus 14, 9610 AA Sappemeer

T. +31 598 36 12 32

E. contact@velu.nl

W. www.velu.nl